

# Kontrola výrobků s připojením k síti

## Pro maximální efektivitu výrobní linky

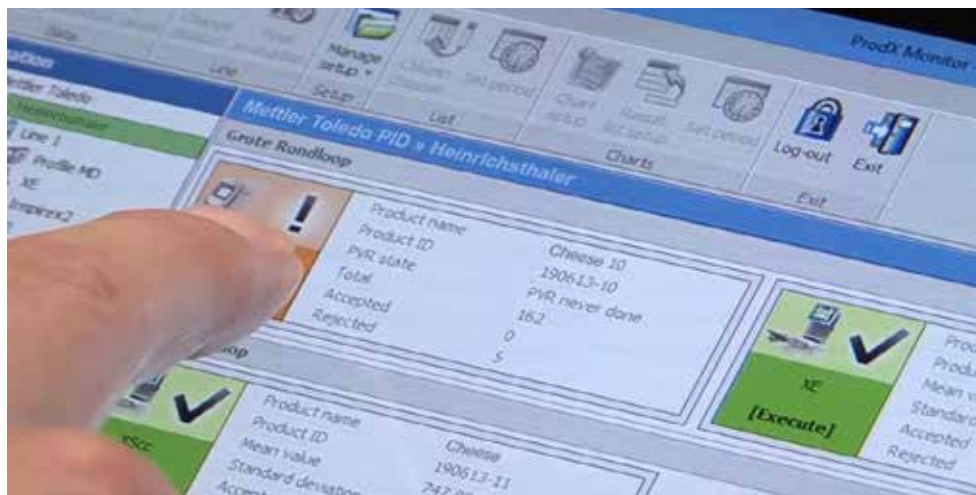


Společnost Heinrichsthaler Milchwerke GmbH vyrábí na 12 výrobních linkách denně 200 tun hotových mléčných výrobků. Odpovědné výrobní metody zde pomáhá podporovat integrovaný přístup k normám HACCP. Správnost postupů je kontrolována na základě mezinárodní potravinové normy IFS. Všechny kontrolní systémy jsou prostřednictvím nejmodernějšího softwaru propojeny do společné sítě, což společnosti Heinrichsthaler umožňuje využívat data z výroby k zajištění sledovatelnosti všech výrobků za minimální náklady.

### Sledování všech výrobních linek

Aby si společnost Heinrichsthaler zachovala konkurenceschopnost, průběžně pracuje na zvyšování efektivity svých výrobních zařízení. Zavedla proto pět kombinovaných systémů kontrolní váhy a detektoru kovů, které představují kritické kontrolní body za stroji pro tvarování zahřátých fólií a svařování obalových rukávů. Každý kontrolní systém dokáže zkontrolovat až 7 000 výrobků za hodinu. A to až při šesti změnách výrobku na každé výrobní lince.

Díky softwarovému balíčku ProdX Inspect lze mezi jednotlivými kontrolními váhami na různých výrobních linkách snadno přenášet nastavení výrobků i ze vzdálených pracovišť. Ředitel výroby,



### Heinrichsthaler

Komplexní sledování výroby  
v reálném čase

Objem odpadu z výroby se snížil  
ze 3 % na pouhých 0,9 %



Pětkrát za 8hodinovou výrobní směnu jsou detektory kovů podrobeny provozním zkouškám.

pan Gründinger, zdůrazňuje, že zavedení softwaru ProdX bylo strategické rozhodnutí. „Díky softwaru ProdX dokážeme sledovat a optimalizovat střední hodnoty hmotnosti zabalených výrobků. Proaktivní příprava dat v reálném čase nám umožňuje předcházet nákladnému přeplňování obalů. Množství odpadu se nám podařilo snížit z původních 3 % na současných 0,9 %, takže na každém balení šetříme 2 gramy výrobku. To znamená, že naše investice do systému pro řízení kontroly výrobků se nám vrátila již po třech měsících.“

### **Komplexní a průběžné sledování výroby**

Ve výrobě sýrů se pracuje v třísměnném, nepřetržitém provozu. Společnost Heinrichsthaler se spoléhá na stálou dostupnost všech linek a na včasné upozornění ze strany softwaru ProdX na případné závady. Software sleduje stav všech složek kontrolního zařízení a důležité informace zobrazuje s využitím barevných

symbolů. Výrobní proces je transparentní a umožňuje včasné zavádění regulačních opatření. Výrobní ředitel, pan Gründinger, pravidelně kontroluje žurnál za předchozí 24hodinové období a používá analýzu trendů například k včasnému odhalení nesrovnalostí v hmotnosti. Stačí jeden pohled na počítač nebo na tablet se softwaru ProdX, kde se zobrazuje aktuální stav výrobních procesů.

„Technická závada řezacího stroje může způsobit nepřesnou kompletaci koncového balení.“ Pro potíže tohoto druhu je důležitý proaktivní přístup. „Čím dříve odhalíme případnou závadu, tím více můžeme prodloužit dostupnost linky.“ Pravidelné sledování výkonu detektoru kovů představuje nedílnou součást vnitropodnikového systému řízení jakosti. Všechny detektory kovů jsou podrobeny zkouškám každých 90 minut, a navíc i na začátku a na konci každé výrobní směny a vždy po výměně fólie nebo šarže. Do zkušební balení se vkládají zkušební karty různých barev a zkušební

kuličky různé velikosti a z různých kovových materiálů. Výsledky zkoušek jsou zadokumentovány do softwaru ProdX. Díky tomu je vždy zřejmé, zda kontrolní systémy fungují v souladu se stanovenými specifikacemi.

### **Bezproblémové zdolávání auditů**

Vzájemné propojení kontrolních systémů do sítě umožňuje centralizované ukládání všech dat o kvalitě výroby, která lze s využitím šablon formátovat do podoby standardizovaných protokolů. V společnosti Heinrichsthaler vykonává pan Gründinger v hodinových intervalech též pravidelnou analýzu dat. „Kontroluji, kolik balení jsme vyrobili za hodinu a jaká byla jejich průměrná hmotnost. To znamená, že mám přehled o výrobě v aktuální směně a zda naši zaměstnanci mají vše pod kontrolou. Kromě výsledků pravidelných provozních zkoušek detektoru kovů kontroluji i data všech systémových výstrah a vyřazených výrobků. A v neposlední řadě zajišťujeme i protokolování a kompletaci všech dat, aby je bylo možno předložit metrologickým orgánům a certifikačnímu orgánu IFS.“

Společnost Heinrichsthaler může využívat výhody vizualizace všech důležitých informací v grafickém formátu, a tak zajistit úspěšný průběh auditu.

Další informace:

► [www.mt.com/prodx](http://www.mt.com/prodx)

#### **Mettler-Toledo GmbH**

CH-8606 Greifensee, Švýcarsko  
Tel: +41-44-944 22 11  
Email: [product.inspection@mt.com](mailto:product.inspection@mt.com)  
Website: [www.mt.com/contact](http://www.mt.com/contact)

Technické změny vyhrazeny.  
©09/2016 Mettler-Toledo GmbH  
PI-CS-CZ-GEN-HMPX-112016