

Strumento ACI400 IIoT Edge

Connessione a cloud e sistemi ERP/MES



Sicurezza dei dati assicurata

La sicurezza dei dati è una massima priorità negli stabilimenti produttivi. ACI400 adotta sistemi di crittografia e autenticazione basata su certificati per garantire la sicurezza delle connessioni.



Concepito per crescere con voi

ACI400 utilizza protocolli di comunicazione consolidati e consente la connessione degli strumenti di pesatura meno recenti, estendendone la vita utile e salvaguardando i vostri investimenti da una prematura obsolescenza.



Progettato per l'automazione della pesatura

ACI400 dispone di una estesa libreria dati, frutto della collaborazione tra esperti nel campo della pesatura e dell'automazione industriale. È adatto alle applicazioni di pesatura richieste nella maggior parte dei settori industriali.



Facile da configurare

Il server web integrato facilita e velocizza la configurazione in loco o da remoto, e consente inoltre di aggiornare il firmware di ACI400 per rimanere al passo con gli sviluppi delle funzionalità IIoT.



Preparatevi per l'Industria 4.0

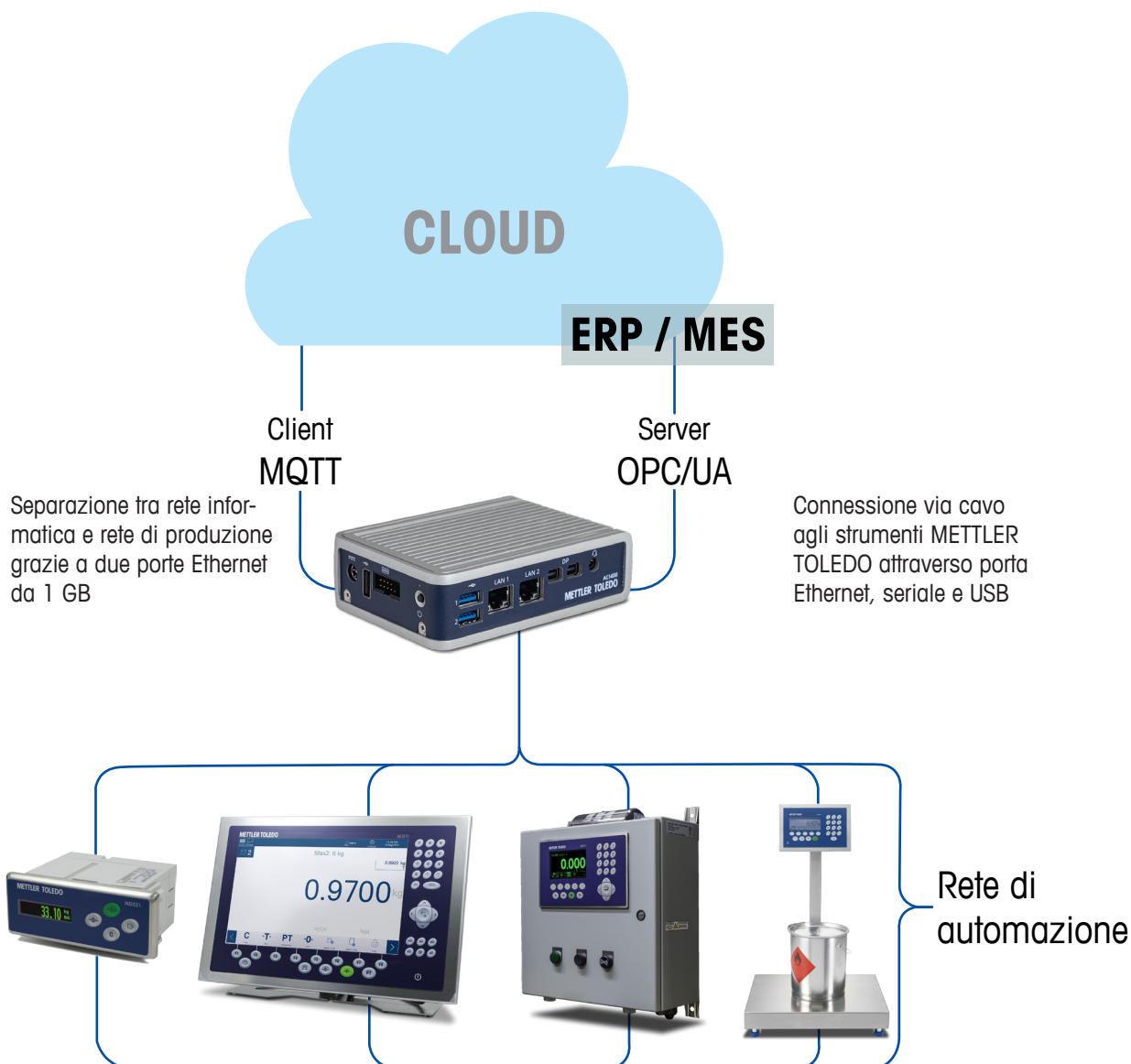
Sviluppate la vostra attività con gli strumenti giusti per prepararvi a cogliere le opportunità offerte dall'Industria 4.0. Lo strumento ACI400 IIoT Edge di METTLER TOLEDO è un gateway per l'Industrial Internet of Things, che mette a disposizione un server OPC UA e diversi client MQTT per lo scambio continuo di dati non urgenti tra le vostre soluzioni di pesatura e i vostri sistemi cloud e ERP/MES.

ACI400 è ideale per le aziende operanti nei settori chimico, alimentare, farmaceutico, e trasporti e logistica. Consente di gestire in modo sicuro ed efficiente dati e risorse del ciclo operativo aziendale attraverso soluzioni consolidate come Azure, AWS (Amazon Web Services), IBM e SAP.

Dettagli della soluzione

I client MQTT per Azure e Amazon Web Services e il broker MQTT generico facilitano la trasmissione, direttamente ai servizi in cloud, dei carichi utili selezionabili dal cliente. Il server OPC UA struttura i dati rilevanti del processo di pesatura in modo da assicurare che i sistemi ERP/MES li accettino senza problemi.

Il gateway ACI400 IIoT Edge supporta più broker MQTT e connessioni client OPC UA simultaneamente. La comunicazione bidirezionale consente ai servizi esterni di inviare comandi agli strumenti di pesatura METTLER TOLEDO.



Ciascuno strumento ACI400 IIoT Edge può collegare fino a quattro singoli canali di pesatura, vale a dire: quattro canali bilancia da un singolo terminale, quattro terminali con una bilancia ciascuno, quattro moduli di pesatura intelligenti o qualsiasi altra combinazione di strumenti.

Per un elenco esaustivo degli strumenti METTLER TOLEDO compatibili, visitate l'indirizzo www.mt.com/ACI400-iiot-edge.

ACI400 IIoT Edge – Libreria dati*

La comunicazione bidirezionale tra ACI400 IIoT Edge e lo strumento di pesatura avviene mediante protocollo SICS METTLER TOLEDO oppure attraverso la connessione a un server dati condiviso (SDS). La trasmissione dei dati dal gateway ACI400 a un broker MQTT può avvenire anche con l'impiego di un semplice modello di stampa in uscita dallo strumento di pesatura collegato. Il gateway ACI400 IIoT Edge permette il collegamento IIoT degli strumenti di pesatura industriale METTLER TOLEDO che supportano il protocollo SICS o la connessione a un server dati condiviso o semplicemente consentono l'invio di dati a una stampante.

Dati disponibili	Serie ICS4	IND131/xx IND331/xx	IND560 IND560x		IND570/xx		IND690/xx	IND780/xx		IND930	Modulo SLP85x
	Serie ICS6		SICS	SDS	SICS	SDS	SICS	SICS	SDS	SICS	SICS
Comunicazione con ACI400	SICS	SICS	SICS	SDS	SICS	SDS	SICS	SICS	SDS	SICS	SICS
Dati risorse											
Tipo di strumento	•	•	•	•	•	•	•	•	•	•	•
Produttore	•	•	•	•	•	•	•	•	•	•	•
Modello	•	•	•	•	•	•	•	•	•	•	•
Versione firmware	•	•	•	•	•	•	•	•	•	•	•
Numero di serie	•	•	•	•	•	•	•	•	•	•	•
Dati relativi al peso											
Bilancia selezionata	x	N/D	N/D	N/D	N/D	N/D	x	x	•	x	N/D
Scale Type (Tipo di bilancia)	x	x	x	•	x	•	x	x	•	x	x
Portata della bilancia	•	•	•	•	•	•	•	•	•	•	•
Incremento della bilancia	•	x	x	•	x	•	x	x	•	•	x
Unità principale della bilancia	•	•	•	•	•	•	•	•	•	•	•
Peso visualizzato	•	•	•	•	•	•	•	•	•	•	•
Unità di peso visualizzata	•	•	•	•	•	•	•	•	•	•	•
Peso lordo corrente	•	•	•	•	•	•	•	•	•	•	•
Peso netto corrente	•	•	•	•	•	•	•	•	•	•	•
Tara corrente	•	•	•	•	•	•	•	•	•	•	•
Modalità tara	•	x	x	•	x	•	•	•	•	•	x
Peso registrato	•	•	•	•	•	•	•	•	•	•	•
Stato di peso e strumento											
Stato stabile del peso	•	•	•	•	•	•	•	•	•	•	•
Stato OK dei dati del peso	x	x	x	•	x	•	x	x	•	x	x
Stato di omologazione per il commercio	•	x	x	•	x	•	x	•	•	•	x
Sottoportata	•	•	•	•	•	•	•	•	•	•	•
Sovraportata	•	•	•	•	•	•	•	•	•	•	•
Comandi a strumento supportati											
Taratura bilancia	•	•	•	•	•	•	•	•	•	•	•
Impostazione tara predefinita	•	•	•	•	•	•	•	•	•	•	•
Cancellazione tara	•	•	•	•	•	•	•	•	•	•	•
Azzeramento bilancia	•	•	•	•	•	•	•	•	•	•	•

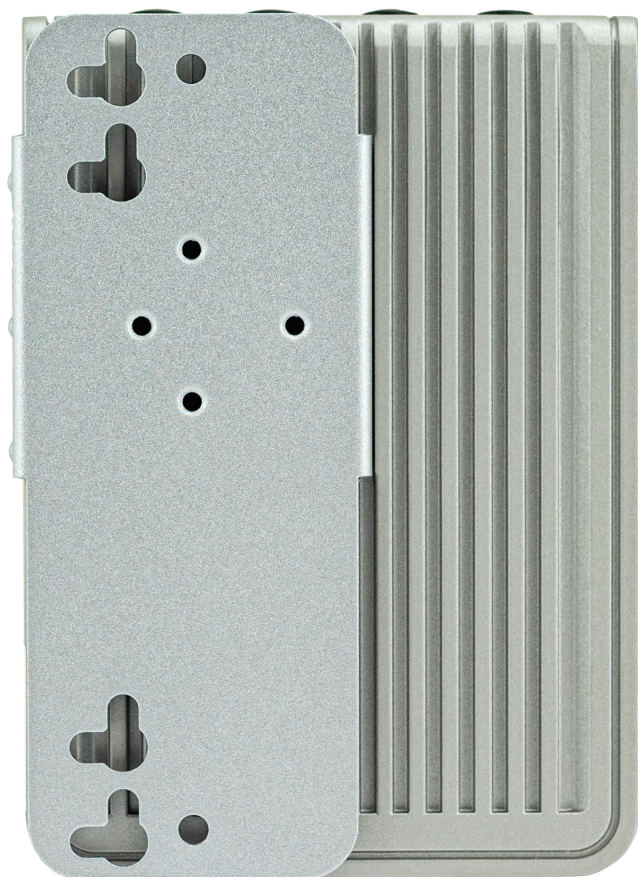
• – Dati disponibili

x – Dati non disponibili

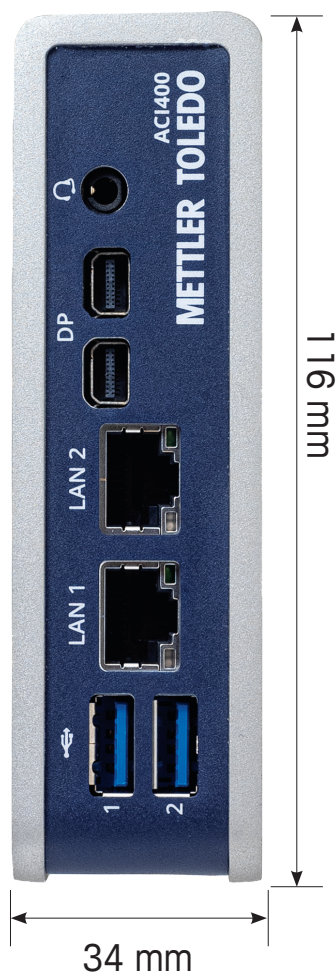
N/D – Lo strumento supporta una sola bilancia.

* Questa tabella non esaurisce l'elenco dei prodotti METTLER TOLEDO compatibili e non costituisce garanzia della disponibilità delle informazioni attraverso ACI400. Consultate la pagina www.mt.com/ACI400-iiot-edge per visualizzare l'elenco più aggiornato degli strumenti compatibili, dei dati disponibili e dei protocolli supportati, oppure contattate l'esperto METTLER TOLEDO locale per maggiori dettagli.

Dimensioni



Dimensioni effettive di ACI400;
qui con predisposizione per l'installazione
a parete



Informazioni per l'ordine

Numero materiale	Descrizione
30551833	Gateway ACI400 IIoT Edge per montaggio su guida DIN
30551834	Gateway ACI400 IIoT Edge per montaggio a parete
64088427	Cavo accessorio, con adattatore da USB a RS232, 2 m
30576643	Adattatore di alimentazione di ricambio ACI400, 12 V con spine internazionali
30539590	Cavo adattatore seriale di ricambio ACI400, da IDC10 a DB9, 265 mm



METTLER TOLEDO, LLC
Divisione industriale
Contatto locale: www.mt.com/contacts

Soggetto a modifiche tecniche
©07/2020 METTLER TOLEDO. Tutti i diritti riservati
Documento n. 30579907
MarCom Industrial

www.mt.com/ACI400-iiot-edge

Per ulteriori informazioni